

formación 2006

## LA ENFERMEDAD MENTAL GRAVE Y PROLONGADA: INTERVENCIÓN DESDE EL ÁMBITO DE LOS SERVICIOS SOCIALES

Asociación Leonesa de Familiares y Amigos de Enfermos Mentales

PROFESORA: Rosa M<sup>a</sup> Conde Roldán. Director/Gerente de FEAFES-ALFAEM  
(Asociación Leonesa de Familiares y Amigos de Enfermos Mentales).

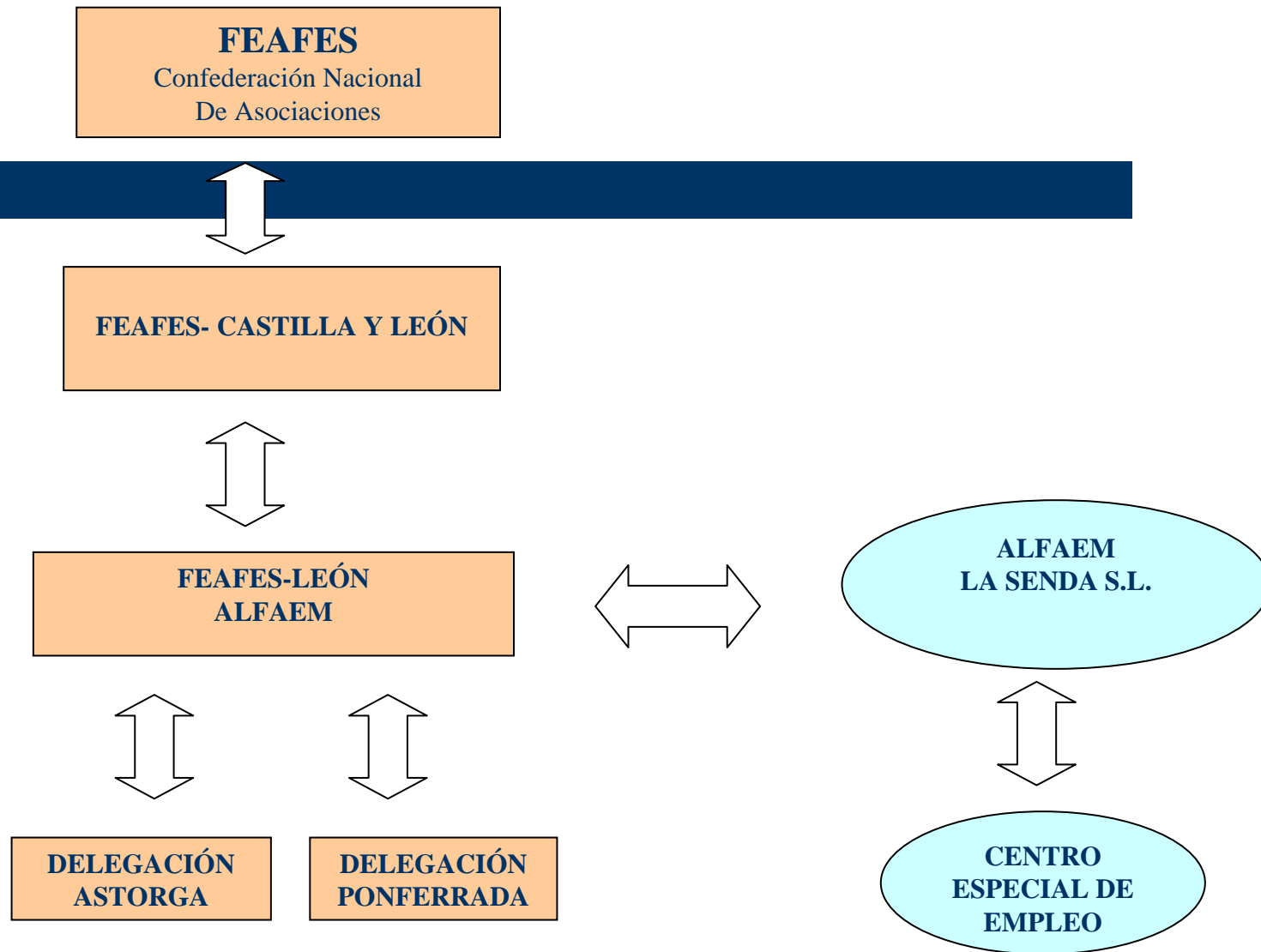


## **ASOCIACIÓN LEONESA DE FAMILIARES Y AMIGOS DE ENFERMOS MENTALES.**

**ENFERMEDAD MENTAL GRAVE Y  
PROLONGADA: INTERVENCIÓN  
DESDE EL ÁMBITO DE LOS  
SERVICIOS SOCIALES.**

Valladolid, 15 de junio de 2006

# CONFEDERACIÓN, FEDERACIÓN Y ASOCIACIÓN



## *¿QUÉ ES FEAFES-LEÓN “ALFAEM”?*

- Es una Organización de carácter social
- Fundada en 1992
- Sin ánimo de lucro
- Reconocida de Utilidad Pública nº 110.012
- Registro de Entidades de Carácter Social de Castilla y León N° 240209E.
- Formada por: personas con enfermedad mental, familiares, amigos, personal voluntario y profesionales especializados en servicios sociales y salud mental.

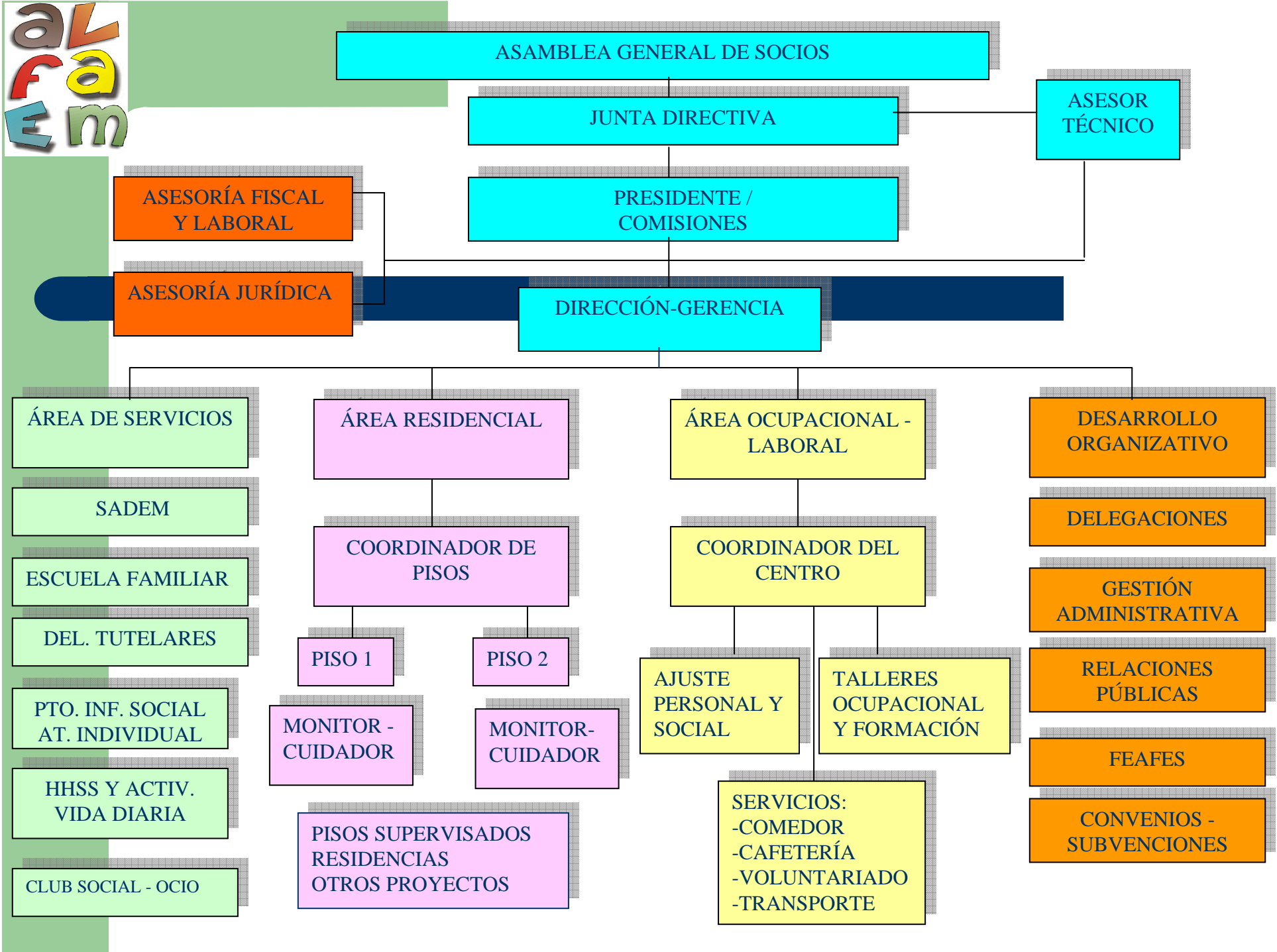
# MISIÓN Y FINES

## ➤ **MISIÓN:**

- La mejora de la calidad de vida de las personas con enfermedad mental y sus familias, la defensa de sus derechos y la representación del movimiento asociativo.

## ➤ **FINES:**

- Desarrollar todas aquellas actividades que promuevan el bienestar de sus asociados y de la población en general.
- Gestionar servicios de promoción laboral, formación y empleo, alternativas residenciales y otras prácticas de reinserción.



## PROGRAMA: PUNTO DE INFORMACIÓN SOCIAL

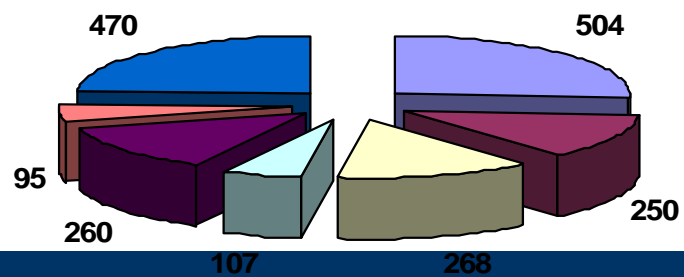
- **DEFINICIÓN:** Lugar de referencia donde se ofrece información amplia, objetiva y especializada a personas con enfermedad mental, familias, profesionales, y población en general.
  
- **OBJETIVOS:**
  1. Proporcionar información sobre los recursos socio-comunitarios existentes para el colectivo.
  2. Atender las necesidades, demandas y problemáticas de todas las personas que se dirijan al servicio de “Punto de Información”.

## PROGRAMA: ATENCIÓN INDIVIDUALIZADA

- **DEFINICIÓN:** Apoyo personalizado, dirigido a vincular la intervención especializada a nivel individual, con la unidad familiar y su entorno social.
- **OBJETIVO:**  
Elaborar un Plan Individualizado de Intervención Psico-Social, para atender la demanda planteada.

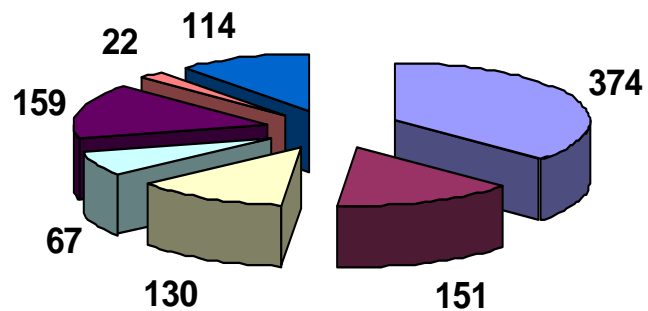


## LEÓN

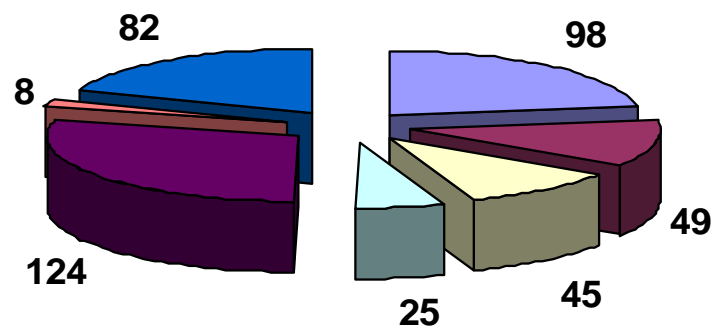


- Información General
- Nuevos Casos
- Seguimientos
- Tramitación Ayudas
- Gestiones Exterior
- Atendidos Psicoterapia
- Coordinación

## PONFERRADA



## ASTORGA



## PROGRAMA: ESCUELA DE FAMILIAS

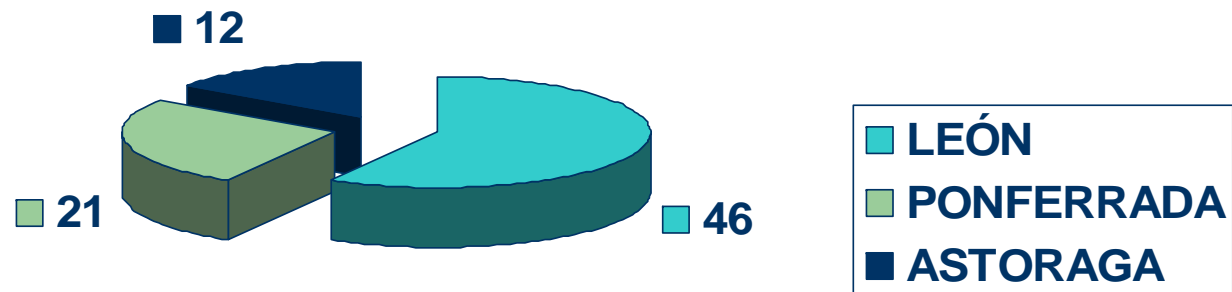
### ➤ **PSICOEDUCACIÓN FAMILIAR:**

Facilita la información y herramientas técnicas necesarias para hacer frente al cuidado y la convivencia diaria con la persona discapacitada.

### ➤ **GRUPO DE AYUDA MUTUA:**

Facilita la escucha y el apoyo emocional entre los familiares, reduciendo la emoción expresada.

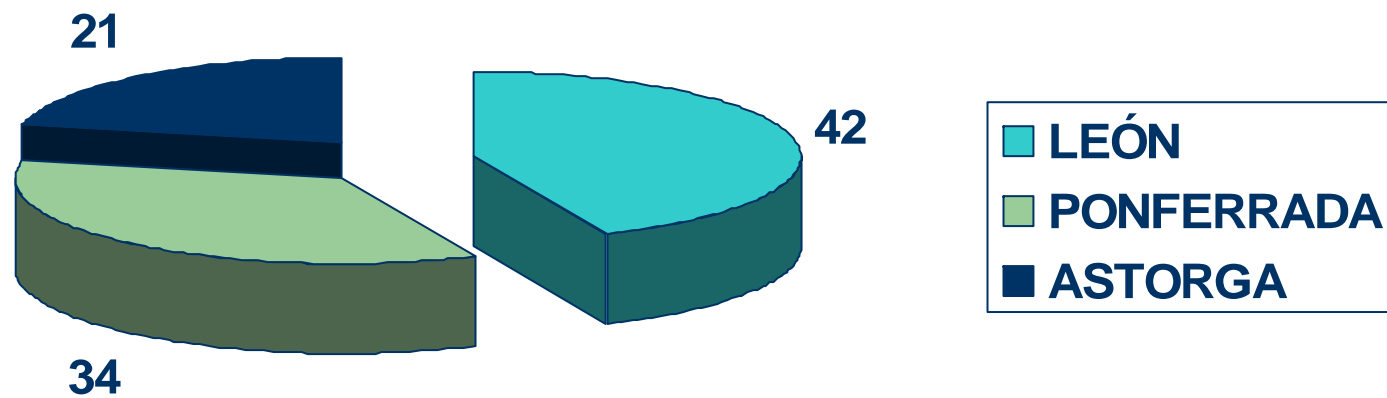
## PROGRAMA: ESCUELA DE FAMILIAS



## SADEM: SERVICIO DE ATENCIÓN DOMICILIARIA PARA PERSONAS CON ENFERMEDAD MENTAL

- **DEFINICIÓN:** prestaciones de carácter psico-social especializado, orientado a intervenir a nivel preventivo y educativo en el domicilio.
  
- **OBJETIVOS:**
  1. Facilitar a las personas con enfermedad mental un nivel de autonomía suficiente, con el fin de mantenerse en su entorno social y familiar.
  2. Apoyar y ayudar a la familia en su función de cuidadores.

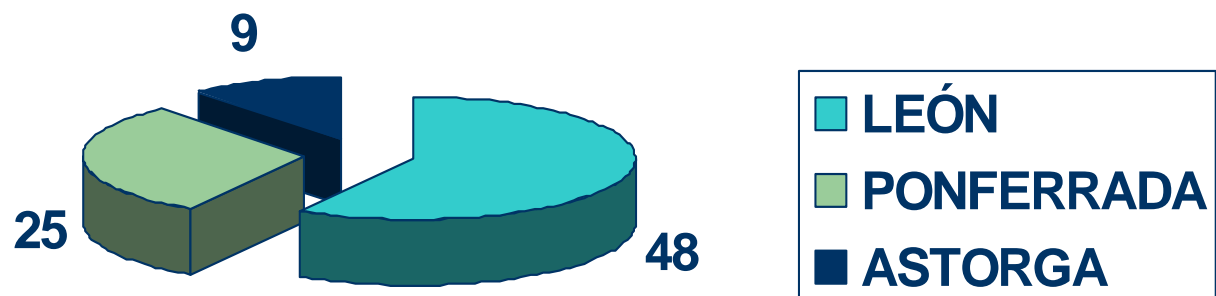
## SADEM: SERVICIO DE ATENCIÓN DOMICILIARIA PARA PERSONAS CON ENFERMEDAD MENTAL



## PROGRAMA: HABILIDADES SOCIALES Y ACTIVIDADES DE LA VIDA DIARIA

- **DEFINICIÓN:** Fomento de la participación grupal trabajando para conseguir un óptimo nivel de autonomía de las personas discapacitadas.
  
- **OBJETIVOS:**
  1. Proporcionar habilidades sociales, de comunicación y resolución de conflictos, que faciliten su integración en la vida diaria y en el núcleo familiar.
  2. Facilitar la escucha y apoyo emocional de los integrantes del grupo.

## PROGRAMA: HABILIDADES SOCIALES Y ACTIVIDADES DE LA VIDA DIARIA



## PROGRAMA: DELEGADOS TUTELARES

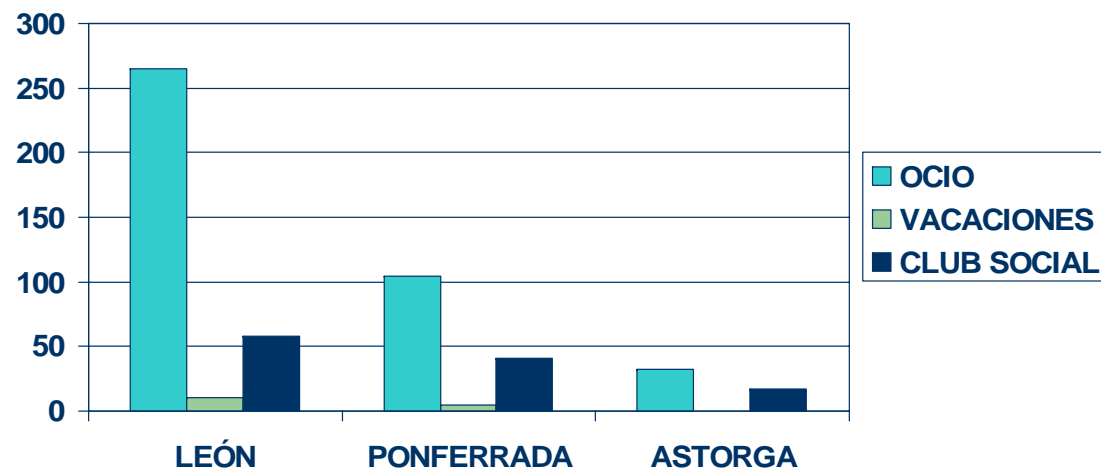
- **DEFINICIÓN:** Atención directa, a nivel asistencial, a las personas con enfermedad mental, incapacitadas y tuteladas.
- **OBJETIVO:**  
Proporcionar una atención personalizada a los tutelados, en base al Plan de Acción General e Individual diseñado para cada ejercicio y tutelado.



## PROGRAMA: OCIO Y TIEMPO LIBRE

- **DEFINICIÓN:** Acciones lúdicas que promueven la labor terapéutica de la ocupación adecuada del tiempo libre y el ocio.
  
- **OBJETIVOS:**
  1. Ocupar el ocio y tiempo libre con el fin de ofrecer otras alternativas a la rutina diaria.
  2. Acercar la oferta cultural, social y comunitaria de nuestra ciudad.

# PROGRAMA: OCIO Y TIEMPO LIBRE



## OCIO Y TIEMPO LIBRE



# OCIO Y TIEMPO LIBRE



## PROGRAMA: VIVIENDA APOYADA

- **DEFINICIÓN:** vivienda temporal para personas discapacitadas por enfermedad mental que presentan un nivel de autonomía deficitario en su funcionamiento básico, instrumental y social.
  
- **OBJETIVOS:**
  1. Facilitar un alojamiento alternativo al medio familiar.
  2. Lograr la recuperación/modificación/adquisición de hábitos y destrezas suficientes para favorecer la integración en la comunidad.

## **PROGRAMA: VIVIENDA APOYADA**

### **➤ ACTIVIDADES:**

- 1.-Autocuidados/higiene.
- 2.-Instrumentales.
- 3.-Integración comunitaria.
- 4.-Programa individualizado de intervención (PII).
- 5.-Convivencia social.

## PROGRAMA: VIVIENDA APOYADA (DATOS)

### ➤ LEÓN:

#### Nº PERSONAS

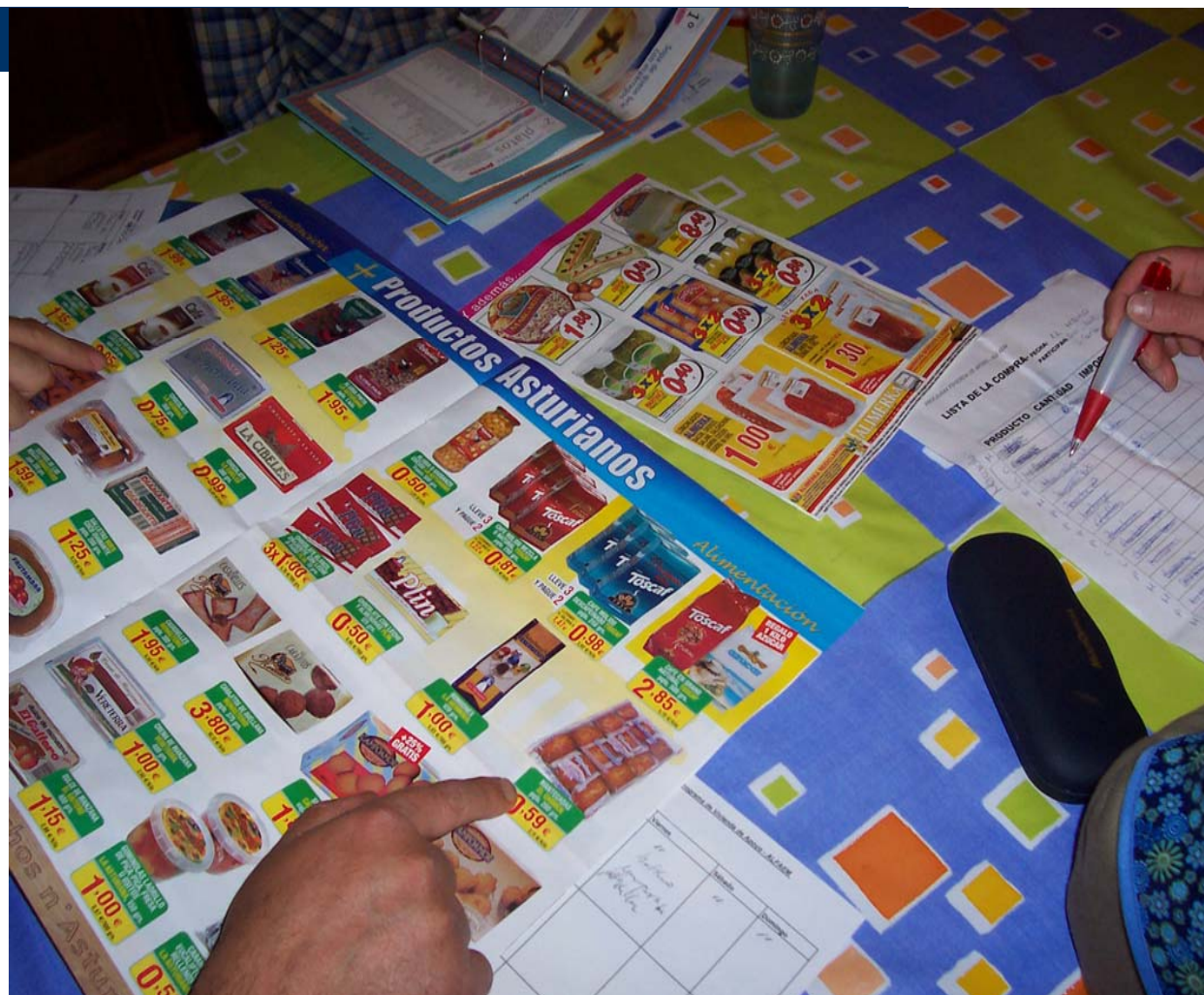
|                      |    |
|----------------------|----|
| -SOLICITUDES         | 51 |
| -CASOS ATENDIDOS M/L | 9  |
| -CASOS ATENDIDOS R   | 2  |
| -LISTA DE ESPERA     | 17 |

### ➤ PONFERRADA:

#### Nº PERSONAS

|                      |    |
|----------------------|----|
| -SOLICITUDES         | 22 |
| -CASOS ATENDIDOS M/L | 4  |
| -CASOS ATENDIDOS R   | 2  |
| -LISTA DE ESPERA     | 2  |

# VIVIENDA APOYADA





# VIVIENDA APOYADA



# VIVIENDA APOYADA



# VIVIENDA APOYADA



## PROGRAMAS DE PARTICIPACIÓN SOCIAL

- SENSIBILIZACIÓN COMUNITARIA.
- SOLIDARIDAD Y VOLUNTARIADO.
- FORMACIÓN Y PRÁCTICAS ACADÉMICAS.
- ASOCIACIONISMO.

# SENSIBILIZACIÓN COMUNITARIA



# SENSIBILIZACIÓN COMUNITARIA



# PARTICIPACIÓN SOCIAL



## INDICADORES GENERALES DE EVALUACIÓN

- **INDICADORES:**
  - N° SOCIOS, VOLUNTARIOS, PARTICIPACIÓN, ...
  - NECESIDADES, PROBLEMAS, CONFLICTOS, DETERIORO,...
  - INTERVENCIONES, ENTREVISTAS, COORDINACIÓN, VISITAS...
  - REGISTROS, CUESTIONARIOS,...
  - COLABORACIÓN, ACTITUDES, RECURSOS, ...
- **RESULTADO:**
  - AUMENTO
  - DISMINUCIÓN
  - DISMINUCIÓN
  - MEJORA
  - AUMENTO